



Polígono Industrial de Can Valero
Calle Can Valero,13, Nave 11
Calle Asegra,21, Naves 1 y 2
07011 Palma de Mallorca (Islas Baleares)
Teléfono: 971 761 106
Móvil: 615 398 168
Email: talleresmirandaauto@gmail.com

ÍNDICE

1.- QUIENES SOMOS

2.- DATOS DE LA EMPRESA

3.- LOCALIZACIÓN

4.- SERVICIOS

5.- INSTALACIONES

6.- PERSONAL

7.- MAQUINARIA Y MEDIOS PRODUCTIVOS

8.- CLIENTES

9.- PREVENCIÓN DE RIESGOS Y MEDIO AMBIENTE

10.- PROTOCOLO PREVENCIÓN COVID 19

1.- QUIENES SOMOS

Especializados en reparación de chapa y pintura de vehículos Talleres Miranda Auto, S.L. se fundó en el año 1990 en Palma de Mallorca con el propósito de atender las necesidades específicas y técnicas del sector del automóvil sin renunciar a nuestro principal objetivo: diferenciarnos por la calidad en nuestros trabajos.

A día de hoy, este compromiso con nuestros clientes se refuerza con una apuesta sólida por la expansión ampliando nuestras instalaciones y adquiriendo los más modernos equipos.

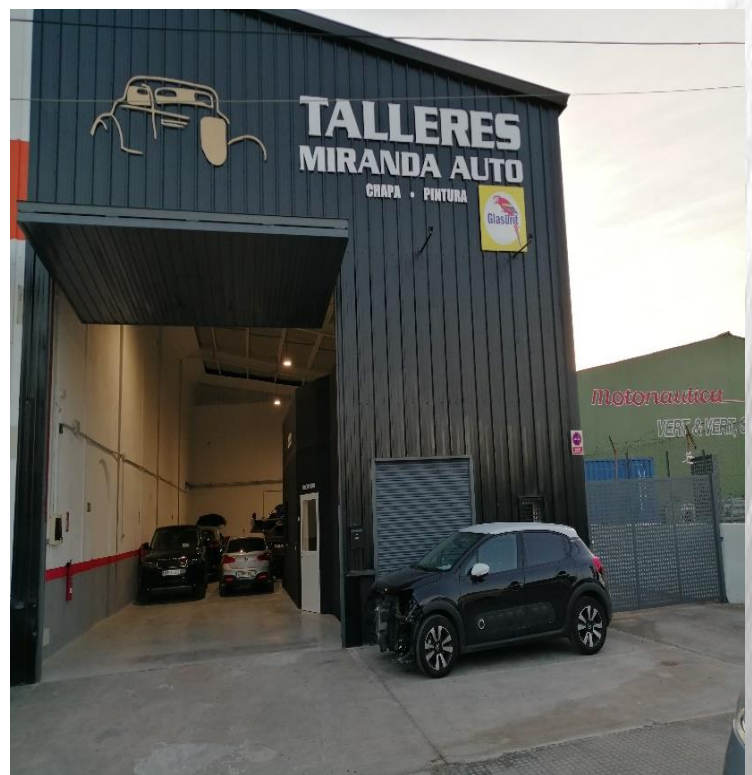
Durante más de 30 años hemos desarrollado labores de taller multimarca de reparaciones de automóviles, siendo colaboradores de todas las compañías de seguros, ofreciendo la máxima calidad y satisfacción de nuestros clientes.

En constante evolución desde el inicio, nuestra empresa ha destacado siempre por mantenerse a la cabeza del sector, innovando continuamente tanto a nivel técnico como en la incorporación de las nuevas tecnologías.

Nuestra plantilla, especialista en el sector y altamente cualificada, está preparada para afrontar las exigencias más ambiciosas de nuestros clientes. Siendo parte fundamental de este proyecto, la formación y seguridad son claves para nosotros.

En Talleres Miranda Auto aspiramos a liderar el sector en nuestra área de acción, con el trabajo bien hecho como principal garantía de competencia.

Nuestro trabajo de reparación de chapa y pintura de vehículos se encuentra a la altura de las mayores exigencias del mercado.



2.- DATOS DE LA EMPRESA

Razón Social: Talleres Miranda Auto, S.L.

CIF: B57803900

Domicilio Social: Polígono industrial de Can Valero
Calle Asegra, nº21, naves 1 y 2
Palma de Mallorca, 07011
Islas Baleares

Centros de Trabajo: Polígono industrial de Can Valero
Calle Can Valero,13, Nave 11 y Calle Asegra, nº21, naves 1 y 2
Palma de Mallorca, 07011
Islas Baleares

Nº Registro Industrial: IB 51640

Teléfono/Fax: 971 761 106

Móvil: 615 398 169

talleresmirandaauto@gmail.com

www.talleresmirandaauto.com

Horario de taller: Lunes a Viernes de 8:00 a 17:00

Horario de oficina: Lunes a Viernes de 8:00 a 18:00

Urgencias: 615 398 168



3.- LOCALIZACIÓN

Situados en la ciudad de Palma de Mallorca, nos localizamos a escasos minutos del centro de la ciudad y con fácil acceso a las instalaciones desde la autovía.

Nos encontramos localizados en un lugar estratégico, ya que estamos situados en la principal vía de entrada al Polígono de Can Valero.



4.- SERVICIOS

La actividad principal de Talleres Miranda Auto es la reparación de chapa y pintura de vehículos, contando en nuestras instalaciones con todo el material necesario para llevarla a cabo y siendo nuestra especialidad las reparaciones de marcas Premium.

Además ofrecemos a nuestros clientes:

- Pintura y reparación de llantas
- Reparación de vehículos de aluminio
- Especialistas en reparaciones express
- Pulido completo del vehículo
- Reparación y regeneración de faros
- Reparación de golpes por sistema de varilla sin pintura
- Lavado interior y exterior
- Prioridad en la reparación y atención inmediata
- Teléfono disponible 24 horas para urgencias
- Vehículo de sustitución
- Sistema de valoración Audatex
- Presupuesto gratuito y sin compromiso
- Garantía en todas las reparaciones

Además nuestro convenio de colaboración suscrito con un taller mecánico anexo a nuestras instalaciones nos permite ofrecer a nuestros clientes revisiones periódicas de mantenimiento, cambio de neumáticos etc.



A continuación mostramos algunos de los servicios que se prestan:

Regeneración de faros



Cambio de color de llantas



Pintado completo



5.- INSTALACIONES

Con la confianza de nuestros principales proveedores y clientes, Talleres Miranda Auto se encuentra inmerso en un ambicioso proceso de expansión.

En la actualidad disponemos de más de 1.100 metros cuadrados de instalaciones distribuidos en tres naves comunicadas entre sí y un amplio parking privado.

Recientemente reformadas, contamos con unas modernas instalaciones divididas en las siguientes zonas de trabajo:

- Nave principal de 300 metros cuadrados donde se encuentra la recepción, oficinas, cocina, vestuario y el parking de clientes. Es la nave donde se realiza principalmente el acabado y entrega de vehículos.

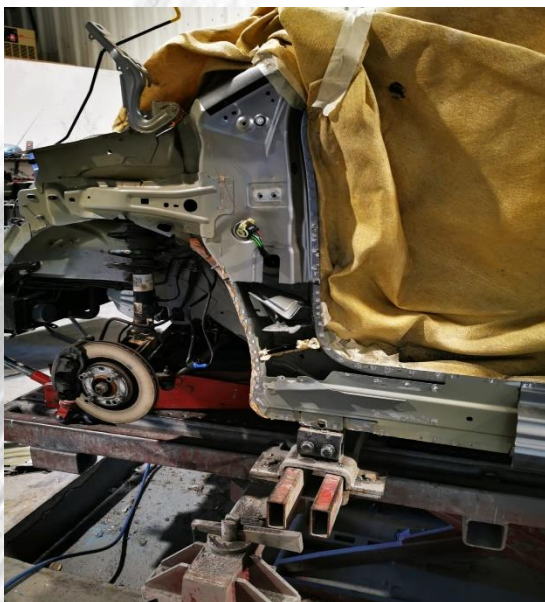




- Nave “zona de pintura” de 200 metros cuadrados; se encuentra el paint box y cabina de pintura



- Nave “zona de reparación de chapa y aluminio” de 200 metros cuadrados. Donde se encuentra un altillo de 60 metros cuadrados empleado como almacén.



- Además se cuenta con más de 400 metros cuadrados de parking que rodean las naves, facilitando el acceso de los clientes y el almacenamiento de vehículos. Se ha aprovechado este espacio para implementar zonas para el reciclaje de residuos y zona de lavado de vehículos.



Las instalaciones se han diseñado con el objetivo de poder dar a nuestros clientes el mejor servicio y trato personalizado. Dando especial importancia a la imagen de la empresa y sus colaboradores.



6.- PERSONAL

Conscientes de que son fundamentales en nuestro proyecto, el trabajo en equipo, el buen ambiente laboral y la conciliación profesional y personal son aspectos que se tienen muy en cuenta en la gestión de la empresa.

Contamos con un cualificado grupo de profesionales con dilatada experiencia y formación en el sector.

Nuestros trabajadores reciben periódicamente formación con el objetivo de mantener los más altos estándares de calidad.

Esto nos permite realizar reparaciones de cualquier marca siempre con las máximas garantías al mantener a todos nuestros operarios en un nivel óptimo de preparación.

Se cuenta con formación específica a través de la academia Excellence Land Rover y CESVIMAP pudiendo destacar los siguientes cursos:

- Certificación en reparación de carrocería estructural de aluminio
- Certificación en reparación de carrocería estructural de acero
- Certificación en reparación de vehículos eléctricos



7.- MAQUINARIA Y MEDIOS PRODUCTIVOS

En los últimos meses se ha realizado una importante inversión en maquinaria e instalaciones con el objetivo de poder ofrecer las mejores reparaciones posibles y que el personal disponga de todas las herramientas necesarias optimizando los tiempos de reparación sin disminuir la calidad del servicio.

Además de nuestros medios productivos comunes como lijadoras, herramientas neumáticas o eléctricas podemos destacar:

- Elevadores de tijera para reparaciones de chapa
- Maquinaria específica para reparación de aluminio
- Paint box con las últimas tecnologías en pintura al agua marca "GLASURIT" y "CROMAX"
- Cabina de pintura-secado recientemente revisada y mejorada
- Enfriador de aire comprimido
- Plataforma elevadora bancada
- Equipos móviles de soldadura eléctrica y semiautomática
- Elevador de dos columnas
- Equipo de agua a presión "
- Equipo de equilibrado de faros
- Lavador de piezas marca "SAFETY KLEEN"

Todos los equipos son revisados periódicamente cumpliendo los requisitos de seguridad fijados por el fabricante.



8.- CLIENTES

Apoyados por importantes empresas del sector hemos apostado por ampliar instalaciones este año 2021 con el objetivo de ser un referente en las Islas Baleares.

Nuestros clientes son nuestro mayor valor por lo que queremos agradecerles su confianza en nuestro equipo y por habernos dejado ser cómplices de su éxito. Quality Center, Motor Box Mallorca y Grupo Proa Premium son algunos de los clientes corporativos que han apostado por nosotros.

Las referencias de nuestros clientes particulares es el otro pilar que nos hace afrontar con garantías este nuevo capítulo en la historia de Talleres Miranda Auto.



9.- PREVENCIÓN DE RIESGOS Y MEDIO AMBIENTE

Talleres Miranda Auto pone a disposición de todos sus empleados los medios y la formación necesaria para minimizar los riesgos laborales.

Disponemos del correspondiente plan de prevención de riesgos laborales contratado con la sociedad Antea Prevención.

Esta empresa se encarga de impartir los cursos de prevención así como los pertinentes reconocimientos médicos, además en coordinación con la gerencia se establecen los planes de seguridad y las pertinentes auditorias.

La empresa cuenta con todos los equipos de protección individual así como con todos los elementos necesarios para garantizar la seguridad de los trabajadores.

La empresa cuenta con seguro de accidentes para los trabajadores así como los seguros necesarios para realizar nuestra actividad y salvaguardar los bienes de nuestros clientes.

Consideramos fundamental la protección y conservación de nuestro entorno, es por ello que respetamos las más estrictas y novedosas normas de conservación del medio ambiente.

Respecto a la generación de residuos es evidente que, una correcta gestión de residuos potencia el ciclo de reciclaje de los materiales derivando los residuos bien a la reutilización, o bien, al reciclaje.

En Talleres Miranda Auto es prioritario seguir las obligaciones con respecto al almacenaje, etiquetado y destrucción de cada uno de los residuos generados, por eso contamos con los mejores profesionales del sector para llevar a cabo una correcta gestión.

Disponemos de la licencia o comunicación ambiental, así como toda la documentación relativa a la gestión de residuos, es decir, almacenamiento, inscripción en el registro de pequeño productor de residuos peligrosos y contrato con un gestor autorizado.

Conscientes de la importancia de respetar el medio ambiente, en nuestro centro usamos pintura al agua, menos agresivas con el medio ambiente que cualquier otro tipo de pinturas.



10.- PROTOCOLO PREVENCIÓN COVID 19

Nuestros talleres están preparados para revisar y poner a punto su vehículo manteniendo su seguridad y la de nuestros empleados con protocolos exhaustivos específicamente diseñados para el COVID-19.

Estas medidas de prevención para el COVID-19 incluyen:

- Uso de mascarillas, guantes, y elementos de protección, además de lavado frecuente de manos por parte de nuestro personal y mantenimiento de distancia de 2 metros.
- Controles de temperatura de todo el personal.
- Limpieza, higienización de desinfección del taller.
- Asientos, volante, interruptores, cambio de marchas, etc. se limpian y protegen con elementos de un solo uso.
- El interior del vehículo y conductos de aire se higienizan y desinfectan.

Recomendaciones para nuestros clientes

- Petición de cita previa por teléfono o Internet.
- Dejar las llaves del vehículo puestas. Al recoger el vehículo las encontrará desinfectadas y dentro de una bolsa.
- Envío de facturas y órdenes de reparación por email.
- Priorización de pago vía tarjeta bancaria.





**TALLERES
MIRANDA AUTO**